



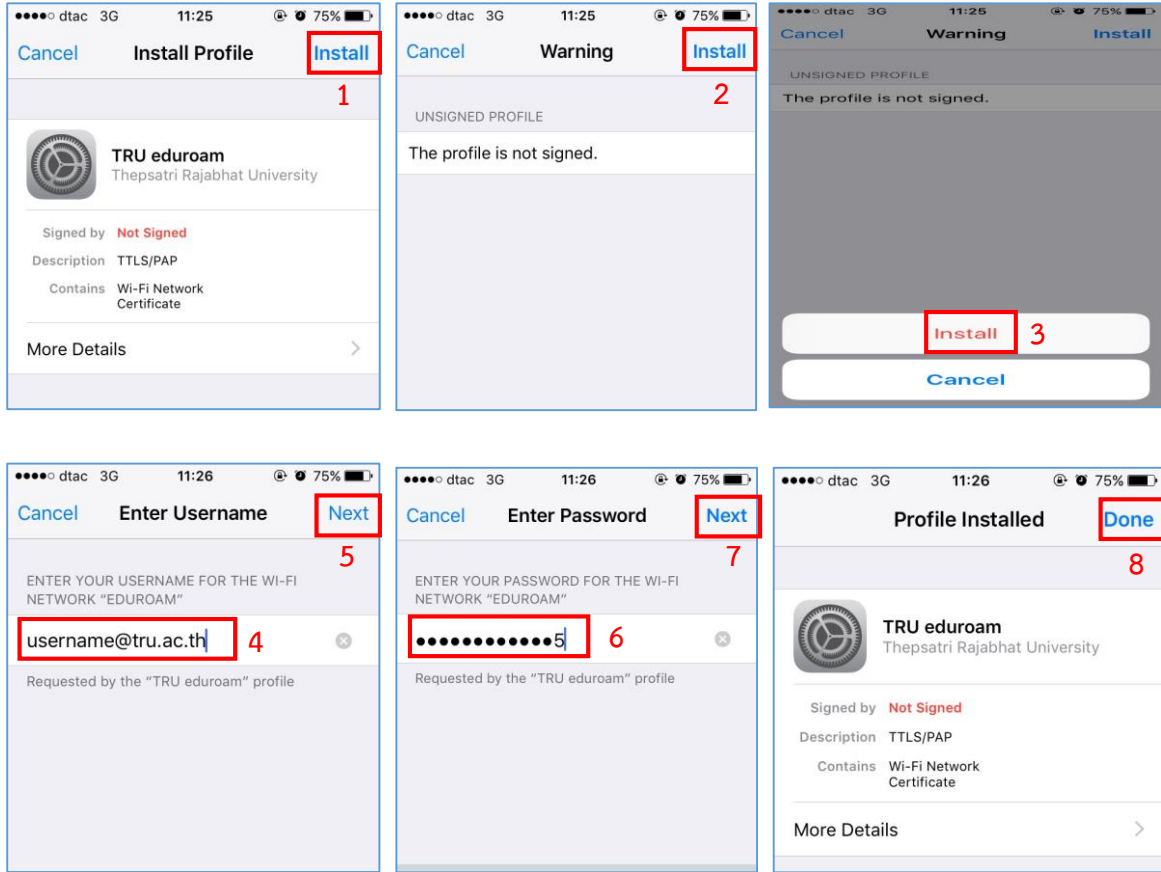
คู่มือการเชื่อมต่อไวเลสแลนผ่านเครือข่าย eduroam

มหาวิทยาลัยราชภัฏเทพสตรี

IOS OSX

ขั้นตอนการเชื่อมต่อสำหรับ iPhone IOS OSX

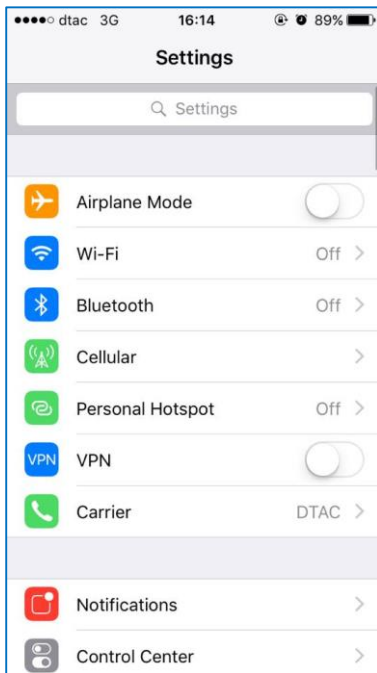
1. ดาวน์โหลด Profile ในเว็บ <http://eduroam.tru.ac.th/file/eduroam.mobileconfig> แล้วทำการติดตั้งดังนี้



2. หน้าโฮม (Home) เลือก Settings



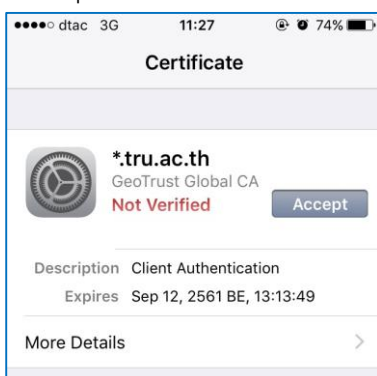
2. หัวข้อ Wi-Fi หาก Off ให้เปลี่ยนเป็น On



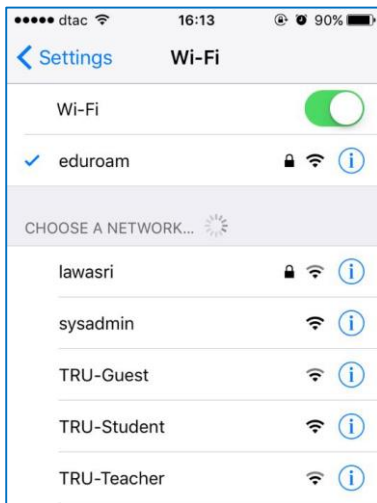
3. หัวข้อ CHOOSE A NETWORK... เลือก



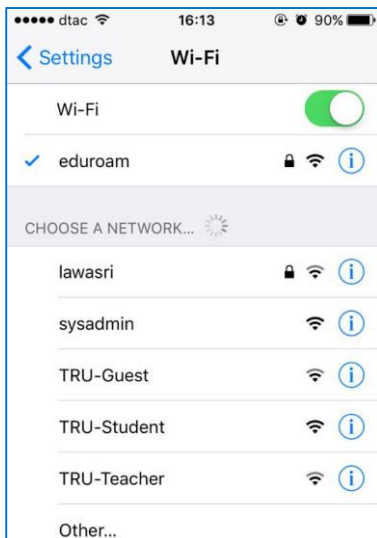
5. เลือก Accept เพื่อรับ Certificate



6. เมื่อเชื่อมต่อเสร็จสิ้น เครื่องหมายถูกจะปรากฏที่ชื่อ eduroam และสามารถใช้อินเทอร์เน็ตได้



7. การยกเลิกการเชื่อมต่อ (Disconnect) คลิก  ที่ชื่อ eduroam



8. เลือก Forget this Network เพื่อยกเลิกการเชื่อมต่อ eduroam

